



**ALCAS** **ITALIA**  
pitture e vernici

A top-down view of a white bucket containing a dark teal or greyish-blue paint. A hand is visible at the top, holding the bucket's rim, and another hand at the bottom left is using a paintbrush to mix the paint, creating a swirling pattern. The text "color your life" is overlaid in the center of the bucket. "color" and "life" are in white, while "your" is in a bright yellow. The background is a plain, light grey surface.

color  
*your*  
life

**indice**  
benvenuti

**noi**

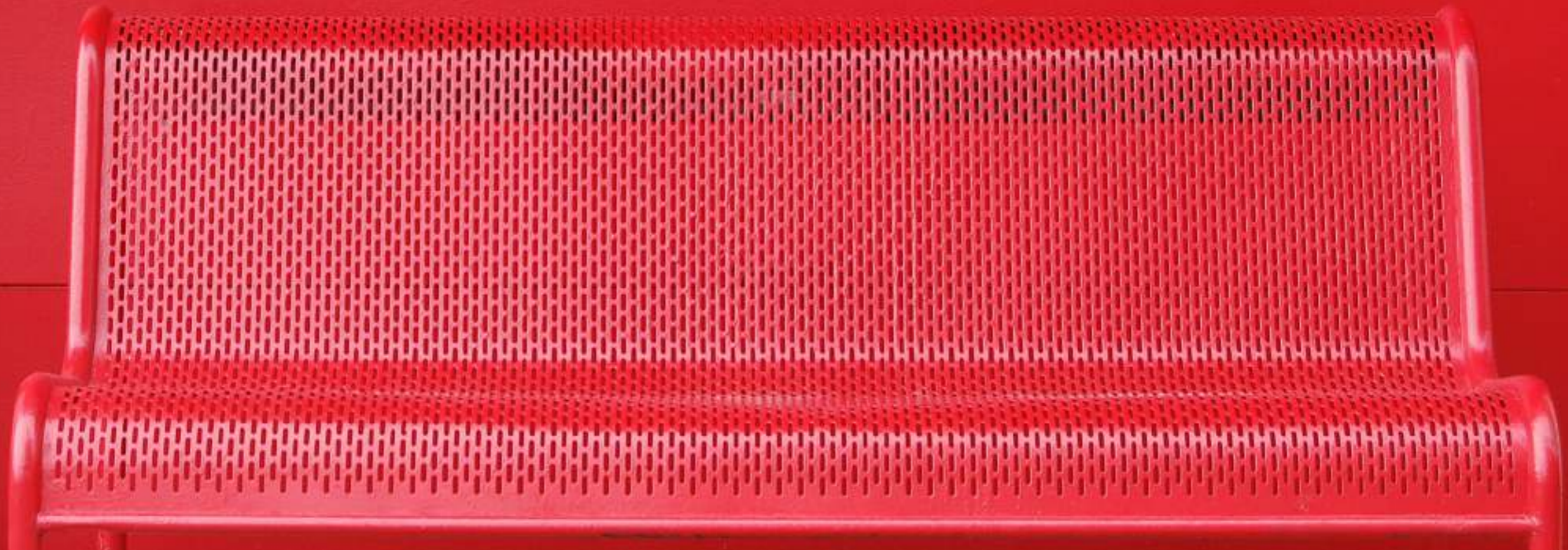
4 > 8

**prodotti  
e servizi**

9 > 18

**comunicazione  
e marketing**

19 > 20



# noi storia di famiglia



«Siamo un'azienda  
a **carattere familiare**.  
Questo aspetto  
si traduce in una  
maggiore flessibilità  
e **attenzione al cliente**.»

**Nicola Costanzo**  
[Founder]



Produzione  
**pitture e vernici**

Siamo un'azienda che opera nella produzione  
e commercializzazione di pitture e vernici professionali  
per l'edilizia e l'industria.



Le nostre  
**origini**

Nati negli anni '80 per iniziativa di Nicola Costanzo,  
da sempre impegnato a costruire e far crescere un'azienda  
solida da poter tramandare ai figli Nica, Daniela, Marco  
e Alessandro.



Leader nel  
**settore**

Oggi siamo una realtà leader nel panorama delle aziende  
del settore, innovativa, altamente competitiva e in continua  
evoluzione.

# noi philosophy



«L'**idea** fa nascere  
le cose. La **gestione**  
le fa **vivere**.»

prof. **Gennaro Costanzo**



Ideali  
**solidi**

Etica, ambizione e determinazione sono alla base della cultura d'impresa della nostra azienda.



Salde  
**tradizioni**

Da oltre trent'anni operiamo nella produzione e commercializzazione di pitture e vernici professionali.



Esperienza e  
**know how**

Abbiamo nel tempo acquisito il know how giusto per continuare ad evolverci e a migliorare i nostri prodotti.



Customer  
**oriented**

Coltiviamo da sempre il dialogo e il confronto con i clienti in ogni fase, offrendo assistenza diretta e condividendo obiettivi comuni da raggiungere.



Design  
**trend**

Creiamo i nostri prodotti in linea con le tendenze, studiando l'impatto che il colore ha sulla vita attraverso gli ambienti che "abitiamo": dalla casa, agli spazi commerciali, a quelli industriali, sanitari e tutti i possibili campi di applicazione.



Evoluzione e  
**innovazione**

Caposaldo della nostra filosofia aziendale è il costante desiderio di migliorarci, un forte entusiasmo e una grande fiducia nella ricerca e nelle nostre capacità innovative.

# noi mission



“Mantenere e accrescere i nostri **punti di forza**. Questo il **succo** della nostra mission aziendale.”

**Daniela Costanzo**  
[Administrative Manager]



## Gamma **prodotti**

Un'ampia gamma prodotti indicati per l'impiego in ambito edile e industriale, relizzati con particolare attenzione ai cicli applicativi e alla ricerca per migliorarli sempre.



## Sistemi e **strumenti**

Ci avvaliamo di sistemi tintometrici e cartelle prodotti dettagliate, strumenti fondamentali di divulgazione e di vendita.



## Prezzi **competitivi**

I nostri prodotti godono di un ottimo rapporto qualità prezzo.



## Visual **merchandising**

Soluzioni espositive di visual merchandising a tema Alcas, per aumentare la visibilità dei prodotti e quindi dell'azienda presso i rivenditori.



## Approccio **familiare**

Offriamo la qualità di una grande azienda e la vicinanza al cliente di un'impresa a conduzione familiare.



## Progetti **futuri**

Abbiamo in cantiere tante idee per il futuro: ampliamento aziendale dei nostri stabilimenti, corsi di formazione rivolti ai clienti, agli applicatori e alle imprese, partecipazione alle fiere nazionali di settore, organizzazione di eventi tematici, realizzazione di nuovi progetti di comunicazione, design, arte e architettura.

# noi stabilimento & layout



Il nuovo stabilimento si sviluppa su un'area di 10.000 m<sup>2</sup>, di cui 5.000 coperti. Il progetto di ampliamento è attualmente in corso e terminerà nel 2021.

Grazie ai moderni impianti tecnologici che permettono la massima automazione dei processi, ad oggi godiamo di un'elevata capacità produttiva, che raggiungerà maggior efficienza al completamento dei lavori di ampliamento.

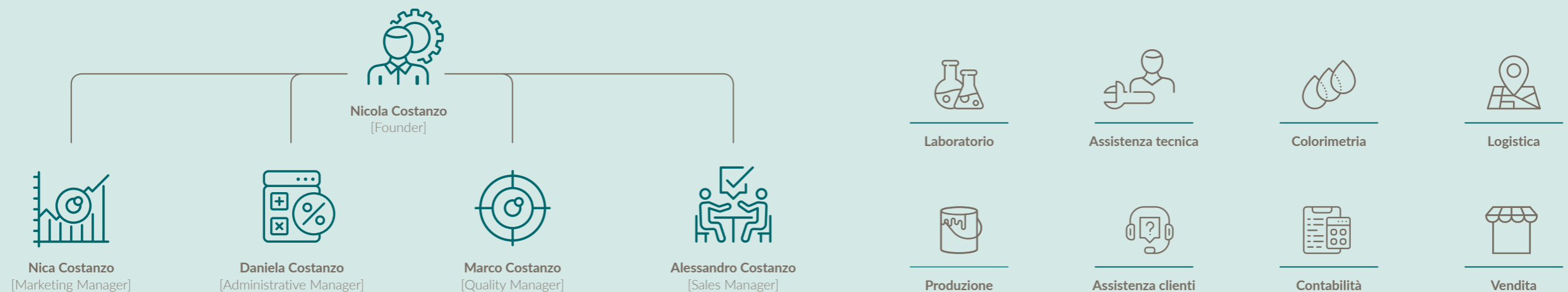
Il nuovo stabilimento prevede sale convegni ed eventi per ospitare esperti del settore, oltre a un'area dedicata a programmi di formazione e presentazione dei prodotti in tutti i loro aspetti, da quello applicativo a quello tecnico.



**Caserta**  
Zona Industriale ASI Aversa Nord  
81032 Carinaro (CE)



**Progetto e rendering**  
a cura di RES Architecturae  
[www.resarchitecturae.it](http://www.resarchitecturae.it)



**noi**  
brand

«Volevamo **aggiornare la nostra immagine. I valori del nostro brand** sono rimasti **invariati**, ma il nostro marchio aveva bisogno di "approdare" al 2020.»

**Nica Costanzo**  
[Marketing Manager]



Logo storico  
anni '80

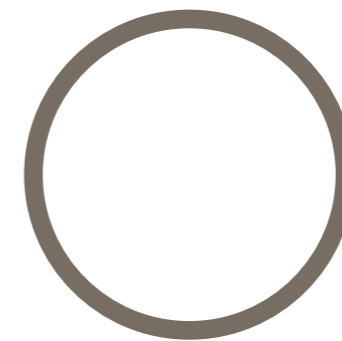


Logo attuale  
2020



Miscelare i colori  
**gestualità**

Un gesto, un movimento simbolo del settore come miscelare i colori è sinonimo di cambiamento, evoluzione e mix di competenze che si uniscono per creare il "colore perfetto".



La sintesi  
**segno**

Il cerchio è la forma direttamente associabile ai barattoli di pitture e vernici visti dall'alto, un segno immediato che richiama il settore merceologico di appartenenza.



Il cerchio è anche una delle figure base della geometria, simboleggia stabilità, ciclicità, movimento, dinamicità e continuo progresso.



# prodotti per categorie

«Siamo impegnati nella  
realizzazione di **prodotti  
di altissima qualità.**  
Curiamo la **completezza  
della gamma** nel dettaglio.»

**Marco Costanzo**  
[Quality Manager]



## Prodotti **edilizia e industria**

Indicati per l'utilizzo in ambito edile  
e industriale.

Stucchi  
Fondi per legno  
Fondi per ferro  
Fondi bicomponenti  
Fondi per muro  
Vernici per legno  
Smalti  
Smalti bicomponenti  
Finiture per interni  
Finiture per esterni

Finiture minerali  
Rivestimenti plastici  
Impermeabilizzanti  
Risananti  
Prodotti speciali  
Decorativi  
Resine  
Paste coloranti acqua  
Paste coloranti solvente  
Complementari

prodotti per  
tematiche

interni

I colori del  
**benessere**

Nuance dalla pregiata  
finitura estetica



Circondarsi di un particolare colore può produrre effetti che riequilibrano il nostro stato psichico generando emozioni positive. Ricreiamo l'armonia degli interni valorizzando la vita di tutti i giorni attraverso la scelta cromatica della meravigliosa palette "I Colori del benessere".

### **Grandi opere®**

Pittura superlavabile altamente coprente dal piacevole aspetto opaco e vellutato, molto resistente agli agenti atmosferici, allo sfregamento e al lavaggio, adatta per qualsiasi supporto murale.

### **London®**

Superlavabile opaca dal buon potere coprente e resistente al lavaggio. Ideale per la finitura d'interni.

### **Alcamur®**

Smalto idrodiluibile antimuffa per applicazioni interne in ambienti soggetti ad alta frequentazione, resiste alla creazione di sporco, urti e abrasioni. Speciali additivi garantiscono un'efficace azione igienizzante prevenendo la formazione di alghe e muffe.

I colori del  
**Mediterraneo**

## Varietà di colori e suggestioni



Valorizzare il nostro patrimonio storico, le radici e le tradizioni. Dalla bellezza delle isole, circondate da infiniti colori del mare, alle vette dei monti che sembrano sfiorare il cielo, "I Colori del Mediterraneo" vogliono omaggiare la meraviglia del territorio che ci ospita.

### **Alcaquarz®**

Pittura al quarzo per esterni molto resistente agli agenti atmosferici e agli alcali, è ideale per mascherare le difformità del supporto e riempire le imperfezioni.

### **Quarzo paint®**

Pittura al quarzo fine per esterni, caratterizzata da ottima adesione e resistenza. Opaca e di aspetto omogeneo, si distingue per la buona copertura e la facile applicabilità, l'alta resistenza alla creazione di muffe e alghe la rendono il prodotto ideale per tutti i tipi di intonaci civili.

### **Acrisol®**

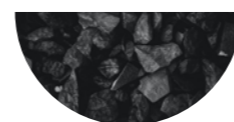
Pittura acril-silossanica al quarzo fine: la grande resistenza alle aggressioni chimiche, la traspirabilità e refrattarietà alla formazione di alghe e muffe ne fanno il prodotto ideale per tutti quei manufatti che richiedono un alto standard estetico, in quanto la sottile finitura e la componente silossanica la rendono particolarmente durevole e resistente allo sporco.

### **Alkelastic®**

Pittura elastometrica al quarzo fine: le resine, combinate alla base di pittura al quarzo, rendono la sua composizione particolarmente riempitiva ed elastica, ideale per il recupero di supporti segnati da crepe o per superfici sottoposte a sollecitazioni termiche e/o meccaniche.

「**Arredare con il colore** non è solo una soluzione per arricchire gli ambienti in cui viviamo, **è uno studio** che fonda le sue basi nella ricerca **di come i colori**, da sempre, **influenzino il nostro stato psicofisico.**」

Alessandro Costanzo  
[Sales Manager]



**Alcasense®**



**Esperienza materica per ambienti di pregio**

La matericità è un viaggio naturale che celebra la vera bellezza della pietra. La gradevole consistenza materica di Alcasense impreziosisce le pareti donando effetti suggestivi unici e irripetibili.



**Alkantara®**



**L'energia del colore**

Il colore è una forma di energia in grado di influenzare ogni nostra singola azione. Le avvolgenti cromie di Alkantara valorizzano gli ambienti e creano spettacolari giochi di luce grazie agli speciali pigmenti ricchi di sfumature e la finitura vellutata al tatto.



**Alcasable®**



**Finiture uniche e prestigiose**

Le tonalità naturali della sabbia rendono le pareti calde e confortevoli creando straordinari effetti cromatici. Il colore si combina in perfetto equilibrio con ciò che ci circonda. Dona eleganza e stile, rendendo gli ambienti un'autentica esperienza sensoriale.

Color your life

decorativi interni



**Alcdecor®**



**La tela dell'artista**

Alcdecor è uno stucco decorativo in pasta per interni di facile applicazione. La sua particolare composizione, a base di materie prime selezionate, conferisce alla superficie murale un aspetto lucido, morbido traspirante e un effetto molto raffinato, che ricorda gli stucchi presenti negli antichi palazzi veneziani.



**Tampolux®**



**Tamponato di pregio**

Tampolux è una pittura decorativa per interni. La sua composizione, a base di resine acriliche, permette di realizzare particolarissime finiture dalle cromie cangianti e perlescenti. Impreziosisce le superfici interne ed è perfetta per tutti quegli ambienti che richiedono un tocco decorativo grazioso.



**Alcaprint®**



**Creatività ed espressione di stile**

Alcaprint è una pittura ad effetto lavagna, composta con speciali resine e filler. La parete diventa una grande lavagna dove disegnare, scrivere, raccogliere le proprie idee e dare libero sfogo alla fantasia. È particolarmente indicata per arricchire progetti di interior design di studi e locali commerciali.



**Alcasilk®**



**Seta su muro**

Alcasilk è una finitura per interni a base d'acqua. La sua composizione a base di resina acrilica e speciali pigmenti dona al prodotto morbidezza al tatto. Ideata per chi desidera creare ambienti di altissimo pregio dando alle pareti una finitura simile alla seta.

# prodotti e servizi certificazioni e controllo qualità



Azienda certificata

**ISE Cert**

Certificazione di sistemi di gestione  
per la qualità  
**UNI EN ISO 9001:2008**



Azienda certificata

**ISE Cert**

Certificazione di sistemi  
di gestione ambientale  
**UNI EN ISO 14001:2008**



Garanzia di  
**serietà**

Riteniamo le certificazioni una disciplina di qualità, un'occasione di miglioramento per l'azienda, una garanzia di serietà e salute. Il costante impegno nello studio di nuove tecnologie ci ha consentito di ottenere diverse certificazioni di qualità.



Materie prime  
**selezionate**

Selezioniamo le materie prime accuratamente. Il nostro laboratorio è impegnato quotidianamente in attività di controllo e garantisce assistenza ai clienti sul corretto uso dei prodotti.



Consulenza  
**tecnica**

Attraverso il servizio di consulenza dei tecnici esperti in colorimetria è possibile realizzare tinte uniche su richiesta del cliente.

# prodotti e servizi sistema tintometrico



**Alcicolor** per la linea edilizia e per la linea industria è un sistema tintometrico per colori destinati alle rivendite specializzate. Grazie all'ergonomia e alla facilità d'uso, le operazioni sono eseguibili anche da operatori meno esperti.

**Alcicolor** è adattabile e personalizzabile per ogni specifica esigenza del punto vendita. È possibile ottenere infinite formulazioni con solo 3 basi. Sono disponibili macchine tintometriche sia manuali che automatiche ad alte performance con soluzioni tecniche avanzate.

La tecnologia utilizzata nella formulazione, nei processi di standardizzazione e produzione viene gestita da un software in grado di risolvere tutte le esigenze dei punti vendita.

**Alcicolor File** è un programma tintometrico gestito da un software che dispone di un'interfaccia utente semplice, intuitiva e personalizzabile. L'alta tecnologia utilizzata fa sì che ci sia una ripetibilità e una costanza degli standard in tutti i processi di formulazione dando così un risultato preciso ed affidabile.

**Alcicolor Set** sono paste coloranti con rese più alte.

## Tintometro manuale ponderale

Codice: AT11

Ideale per sistema a solvente.

## Bilancia

Codice: AT17

Bilancia 30 kg div 0,1 gr



## Tintometro automatico D600

Codice: AT03

Configurazione: 16 canestri

Capacità canestro: 3-6 lt

Sistema di dosaggio: automatico simultaneo

Quantità minima di dosaggio: 1/384

Ideale per centri professionali di grandi dimensioni con produzione di 40-60 confezioni al giorno.



## Tintometro automatico A0200

Codice: AT20

Configurazione: 16 canestri

Capacità canestro: 3-5 lt

Sistema di dosaggio: automatico simultaneo

Quantità minima di dosaggio: 1/384

Ideale per negozi di medio-grandi dimensioni con produzione di 20-40 confezioni al giorno.



## Tintometro automatico A2 Hummingbird

Codice: AT13

Configurazione: 16 canestri

Capacità canestro: 2,5-3,8 lt

Sistema di dosaggio: automatico sequenziale

Quantità minima di dosaggio: 1/384

Ideale per negozi di medie dimensioni con produzione di 10-20 confezioni al giorno.



## Tintometro manuale D50

Codice: AT01

Configurazione: 16 canestri

Capacità canestro: 3 lt

Sistema di dosaggio: manuale

Quantità minima di dosaggio: 1/384

Ideale per negozi di piccole dimensioni con produzione non continuativa.



## Mixer automatico

Codice: AT07

Agitatore automatico giroscopico con porta a scorrimento rapido.

## Mixer semiautomatico

Codice: AT07.2

Agitatore semiautomatico giroscopico con porta a scorrimento rapido.



## Colorimetro Color Reader Pro

Codice: AT22

Color Reader Pro è un dispositivo portatile con connessione bluetooth, offre prestazioni di corrispondenza dei colori estremamente accurate.

# prodotti e servizi ricerca e sviluppo



## Studio e **ricerca**

I nostri laboratori sono costantemente impegnati nel monitoraggio dei processi per garantire sempre prodotti di alta qualità. Ricerca, sviluppo, assistenza tecnica e messa a punto dei sistemi tintometrici sono le principali attività svolte internamente.



## Processo di **sviluppo**

Controlli quotidiani e materie prime selezionate ci consentono di garantire uno standard qualitativo alto e garantiscono le basi per un processo di sviluppo e per la creazione di nuovi prodotti sempre costante.



# prodotti e servizi ecologia e sostenibilità

«Siamo convinti che il contributo di tutti sia importante per la **conservazione delle risorse naturali**. Come industria lo è ancor di più, perchè **i nostri prodotti entrano ogni giorno nelle case delle persone.**»

**Nica Costanzo**  
[Marketing Manager]



## Percorso di **sostenibilità**

Intraprendere un "percorso di sostenibilità" significa soddisfare i bisogni vitali della generazione presente, senza compromettere le possibilità delle generazioni future. Cerchiamo di portare avanti processi produttivi orientati al rispetto dell'ambiente e all'impiego efficace ed efficiente delle risorse, mediante il controllo dei componenti chimici pericolosi, per ridurre i rischi per noi e per chi applica i prodotti.



## Impatto **ambientale**

Lavoriamo costantemente all'innovazione dei prodotti per ricercare soluzioni che presentino una riduzione dell'impatto ambientale. Queste attività sono alla base dell'ecosostenibilità perché, oltre ad apportare valore a ciò che proponiamo nel mercato, aggiungono valore a monte della catena di fornitura.

# prodotti e servizi assistenza e formazione



## Assistenza **clienti**

Un'assistenza in grado di fornire risposte e soluzioni a quesiti di carattere tecnico su prodotti, sistemi e cicli di applicazione, oltre a una preparazione teorica e pratica di primo livello rivolta agli applicatori.



## Formazione **continua**

Crediamo fortemente nella formazione, considerandola uno degli strumenti per il successo e la competitività dei nostri rivenditori sul mercato. Formazione intesa come costante aggiornamento sui prodotti e sui sistemi di applicazione, grazie anche alla creazione di contenuti videotutorial.

# comunicazione e marketing off-line



**Espositore**  
290X190 cm  
Composto da 256 pasticche colore da 9X4,5 cm

«Disponiamo di una vasta gamma di **strumenti di comunicazione e marketing.**»

**Alessandro Costanzo**  
[Sales Manager]



**Alcabandiera**  
Espositore  
h. 210 cm  
Composto da 12 effetti da 70x160 cm



**Alcalight**  
Lampada espositiva  
h. 190 cm  
Compresa di luci a led



**Alcafusto**  
Espositore  
160X60X65 cm  
con due ripiani

#### Cartelle colori

- I colori del Mediterraneo
- I colori del Benessere
- Alcasilk
- Alcasable+Soft
- Alcasense
- Alkantara
- Alcadecor
- Alcaprint
- Tampolux
- Legnolac
- Lubens smalto
- Lubens ferromicaceo



Materiali  
**stampa**

Curiamo da sempre nei minimi dettagli cataloghi, brochure e cartelle colori, fornendo tutte le informazioni relative alle caratteristiche fisiche e di composizione, nonché agli usi e alle procedure di applicazione dei nostri prodotti.



Visual  
**merchandising**

Garantiamo ai nostri rivenditori la fornitura di materiali di visual merchandising per i loro punti vendita: insegne, espositori, installazioni e prodotti di design innovativi.

# comunicazione e marketing on-line



www.alcasitalia.it  
@alcasitalia



Sito  
**web**

Un sito web sempre aggiornato, facile da consultare e ricco di contenuti. Dalle descrizioni dei prodotti, ai consigli sulle tecniche applicative. Una sezione dedicata all'importanza dei colori all'interno degli ambienti che viviamo, una sezione video con videotutorial che step by step illustrano come applicare alcuni dei nostri prodotti. Ultimo, non per importanza, un blog news con interessanti curiosità ed approfondimenti sul "mondo a colori".



Social  
**network**

Siamo presenti sulle maggiori piattaforme on-line (Facebook, Instagram, Google, LinkedIn, Youtube), ben consapevoli dell'importanza che oggi assume la comunicazione social. I contenuti che pubblichiamo mirano a raccontare ed illustrare i nostri prodotti e tutti i campi applicativi ad essi legati.

realizzazione  
**ottobre 2020**

---

progetto editoriale  
**kodo - visual design**

---

crediti foto  
Matese Fields, Oleg Laptev, Davisco, Christian Stahl,  
Kari Shea, Jack Young, Pacific Office Interiors,  
Nick Nice, Jackson David, Daniel Straub,  
Jason Leung, Annie Spratt, Cindy CQ, Roma Shilin,  
Steve Johnson, Annie Spratt, Nick Fewings,  
Mitchel Lensink, Milkovi

**ALCAS) ITALIA**  
pitture e vernici

Zona Industriale ASI Aversa Nord  
81032 Carinaro (CE) | Tel. 081 502 61 84  
[www.alcasitalia.it](http://www.alcasitalia.it) | [info@alcasitalia.it](mailto:info@alcasitalia.it)



@alcasitalia