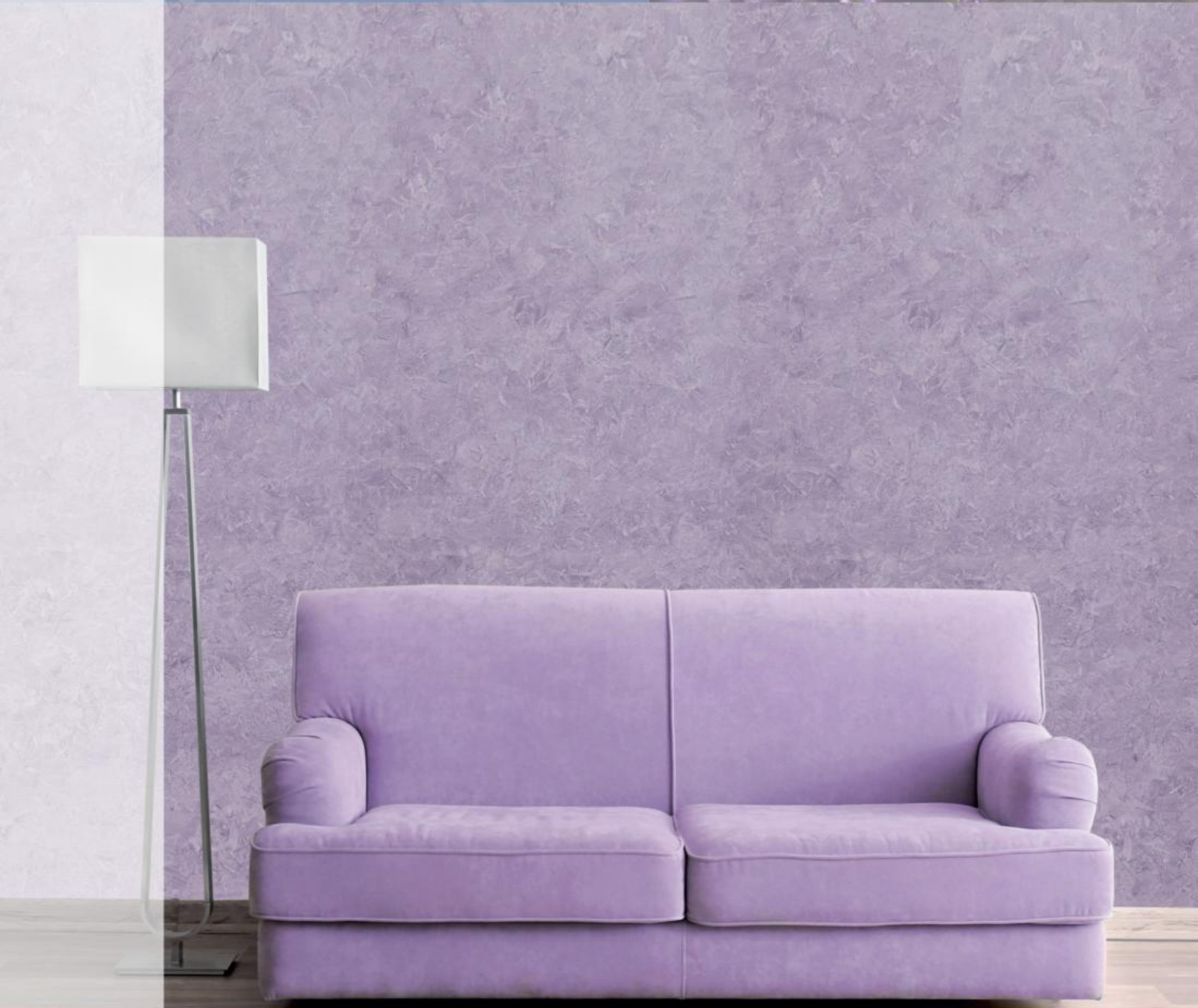


TampoLux



i colori dell'armonia

L'EFFETTO DECORATIVO TAMPONATO DI GRANDE PREGIO



ALCAS ITALIA
color your life



PERL + GLITTER DIAMOND OLOGRAFICO EFFETTO TAMPONATO



L 30 EFFETTO LAIN



GOLD



NA 20



Q 206



O 06



O 04



O 02



O 08



O 03



O 07



GOLD (FONDO NERO)



PERL



NA 23



A 11



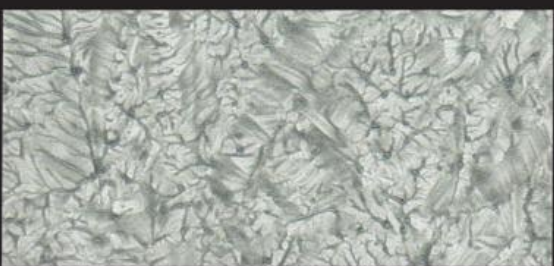
NA 25



NA 21



C 130



NA 22



A 12



PERL (FONDO NERO)



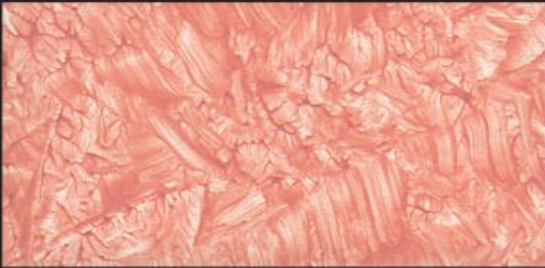
A 15



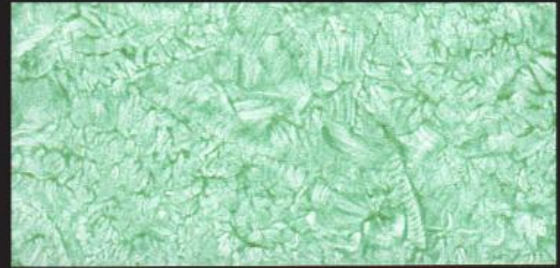
A 13



A 17



NA 27



L 32



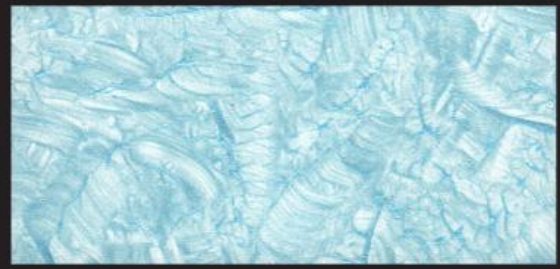
NA 26



A 18



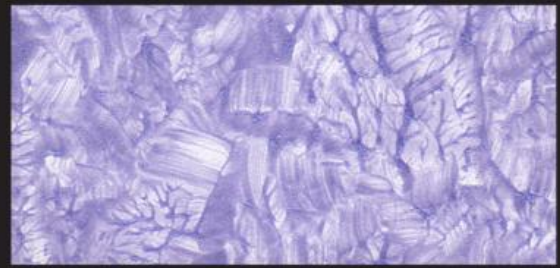
NA 28



NA 29



L 30



NA 30

TampoLux

L'EFFETTO DECORATIVO TAMPONATO DI GRANDE PREGIO

DESCRIZIONE

Pittura decorativa all'acqua per interni, di facile applicazione. La particolare composizione, a base di resine acriliche in dispersione acquosa e speciali componenti perlescenti, permette di realizzare particolarissime finiture dai cromatismi cangianti o perlescenti. Per lo straordinario effetto cromatico è particolarmente indicato per impreziosire le superfici interne di appartamenti, studi, ville, alberghi, e qualsiasi altro ambiente in cui si richiedono graziose decorazioni.

PREPARAZIONE DEL SUPPORTO

I supporti ideali per l'applicazione di TAMPOLUX sono quelli già trattati con pitture di qualità, in ottimo stato ed adeguatamente sgrassati e/o finemente carteggiati, quando dovessero presentarsi sporchi o estremamente duri. Preparato il supporto e trattato con idoneo fissativo all'acqua, applicare due mani della tinta base prescelta di ISOLCOPREX INTERIOR a pennello o a rullo a pelo corto. Attendere almeno 6 ore tra una mano e l'altra. Dopo almeno 12 ore procedere all'applicazione di TAMPOLUX con tecnica adeguata alla finitura prescelta.

APPLICAZIONE

Finitura tamponato: stendere TAMPOLUX diluito massimo al 5% con pennello o rullo in modo uniforme. Appoggiare il tampono sulla parete, tamponare la superficie da trattare sollevando e ruotando leggermente il tampono. È consigliabile lavorare su superfici di circa 1 mq per volta. Continuare l'applicazione di TampoLux evitando di sovrapporre con il pennello il prodotto sulle parti già lavorate, fino al completamento della parete. Per ottenere un effetto policromatico, è possibile applicare ad essiccazione avvenuta, dopo 6-8 ore, una seconda tinta di TampoLux ripetendo lo stesso procedimento. Resa 10-15 mq/lt 1 mano.

Finitura a pennello: applicare con pennello a setole rigide, diluendo TAMPOLUX massimo al 10% stendendo il prodotto in strato molto sottile fino a scaricare completamente il pennello. Prima che il prodotto asciughi ripassare con il pennello scarico incrociando brevi pennellate per eliminare accumuli e giunti. Generalmente una sola applicazione è sufficiente ad ottenere un giusto effetto estetico, ma nulla vieta l'applicazione, dopo l'essiccazione, di una seconda mano per rendere più intenso l'effetto cromatico. Resa 10-15 mq/lt 1 mano.

Per ottenere una finitura con riflessi più brillanti è possibile aggiungere al prodotto l'additivo GLITTER DIAMOND.

La temperatura di applicazione deve essere compresa tra 5°C e 30°C. Non applicare su superfici calde o gelide, in ambienti con elevata umidità relativa.

DILUIZIONE

Aggiungere 0-10% di acqua a seconda della finitura.

LAVAGGIO ATTREZZI

Con acqua subito dopo il loro utilizzo.

DESCRIPTION

A water-based interior decorative paint, easy to apply. Its particular composition of acrylic resins dispersed in water and special pearlescent components, makes it possible to create unique finishes with shimmering or pearlescent colors.

For its outstanding chromatic effect it is particularly suited for embellishing the interiors of apartments, studios, villas, hotels, and any other environments that require grace decorations.

PREPARING THE SURFACE

Ideal surfaces for the application of TAMPOLUX are those already treated with quality paints, in good condition and properly degreased and/or finely sanded, if they should happen to be dirty or extremely hard.

Having prepared the surface and applied an appropriate water-based fixative, apply two coats of the chosen base color of ISOLCOPREX INTERIOR, by brush or short-haired roller. Allow at least 6 hours between coats. After at least 12 hours you can proceed to apply TAMPOLUX with proper technique for the chosen finish.

APPLICATION

Buffered finish: evenly spread TAMPOLUX diluted to max 5% by brush or roller. Place the pad on the wall, dab the surface to be treated lightly by lifting and rotating the swab. It is advisable to work on surfaces of about 1 sqm at a time. Continue applying TampoLux avoiding overlapping the product with the brush on already treated parts, until the wall is completed. To obtain a polychromatic effect, you can apply, after 6-8 hours, a second colour of TampoLux, repeating the same process. Yield 10-15 sqm / l 1 coat.

Brush finish: apply with a stiff brush diluting TAMPOLUX to max 10% spreading the product in very thin layers until the brush is clean. Before the product dries, wipe with the dry brush, crossing short strokes to remove accumulations and joints. Generally, a single application is sufficient to obtain a proper aesthetic effect, but nothing prevents the application, after drying, of a second coat to make the chromatic effect more intense. Yield 10-15 sqm / l 1 coat.

To achieve a finish with brighter reflections you can add the additive GLITTER DIAMOND to the product.

The application temperature should be between 5 ° C and 30 ° C. Do not apply to hot surfaces or cold, in environments with high relative humidity.

DILUTION

Add 0-10% of water depending on the finish.

WASHING TOOLS

With water immediately after use.



rullo
roller



pennello
brush



tampono
tampon



5-15
m²/lt
per 2 strati
for 2 layers



6-8 ore
6-8 hours



1-2 MANI
1-2 coats

Le tinte riportate sono puramente indicative e possono subire variazioni fra vari lotti di produzione.
Colors shown are for reference only and may slightly vary due to different production batches.

MADE IN ITALY