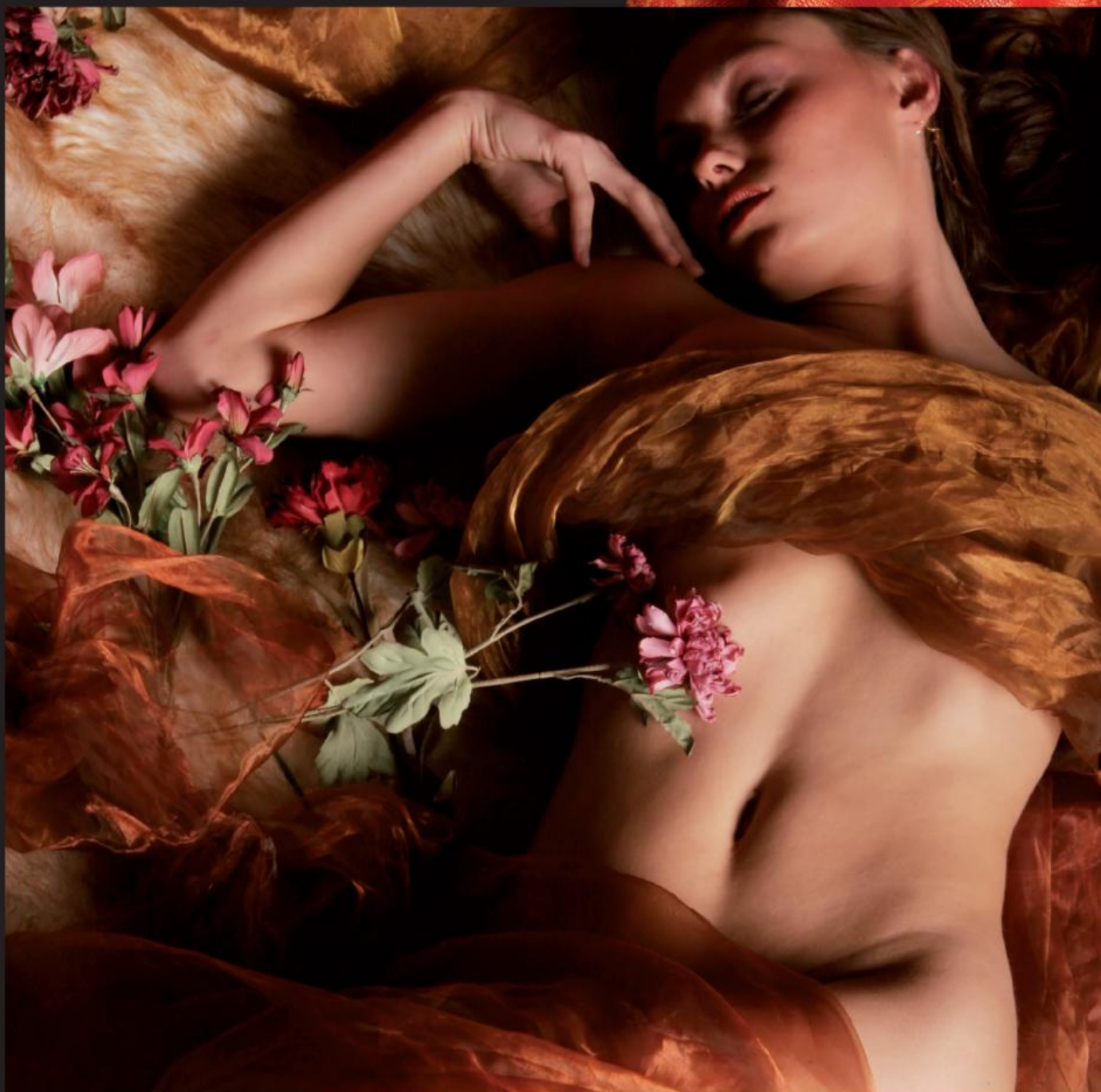


# *Effetto Seta*

Piacevole alla vista  
Gradevole al tatto

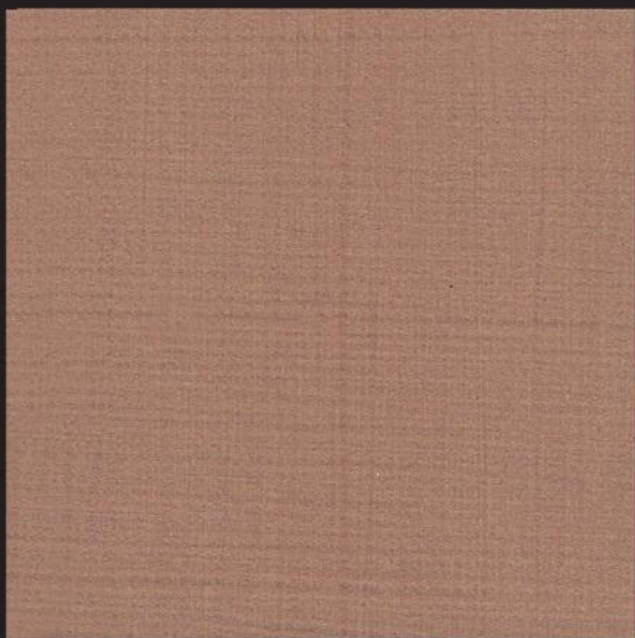
DECORATIVI CHE COLORANO, ARREDANO E VALORIZZANO OGNI AMBIENTE



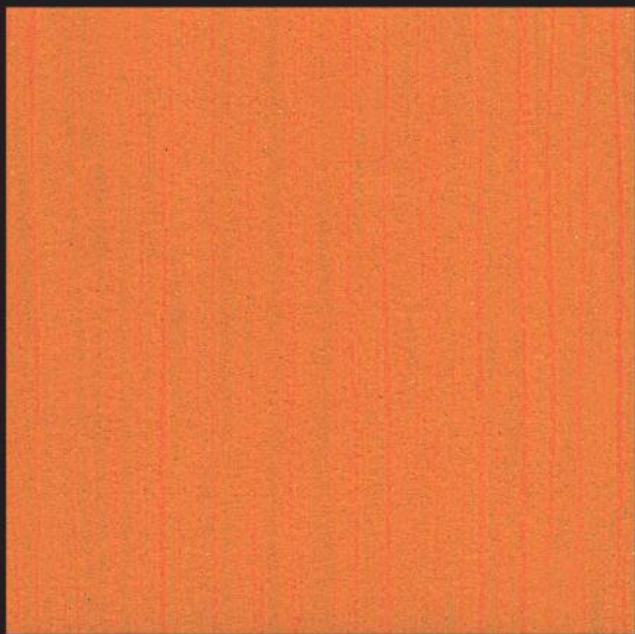
ALCASILK **ALCAS** ITALIA  
color your life



# NUANS DECORATIVI DI CLASSE



AS27 Effetto tessuto trama incrociata



AS7 Effetto tessuto

Nuans è la nuova linea di Decorativi di Alcas Italia, dedicata a quanti considerano i colori per la propria casa come un'occasione cromatica che può diventare un elemento d'arredo capace di offrire continue esperienze sensoriali. I Decorativi Nuans con la propria bellezza nutrono lo sguardo e la fantasia offrendo suggestioni di grande fascino.

La linea Nuans è composta da diversi Decorativi che propongono bellissimi effetti e texture raffinatissime, tutti prodotti di altissima qualità e affidabilità. L'intera Linea si esprime in un'ampia tavolozza cromatica capace di intercettare i gusti di ognuno e soddisfare al tempo stesso le esigenze tecniche degli applicatori.

NUANS





AS01



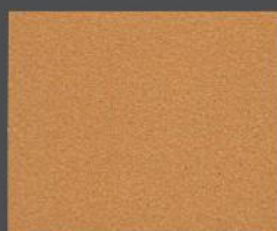
AS06



AS11



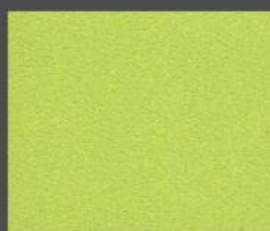
AS16



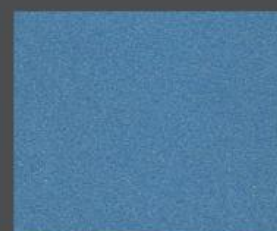
AS02



AS07



AS12



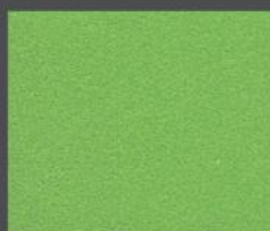
AS17



AS03



AS08



AS13



AS18



AS04



AS09



AS14



AS19



AS05



AS10



AS15



AS20

Le tinte riportate in cartella sono indicative  
e possono subire lievi variazioni fra vari lotti di produzione

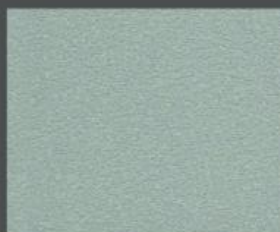
# ALCASILK *Effetto Seta*



AS21



AS26



AS31



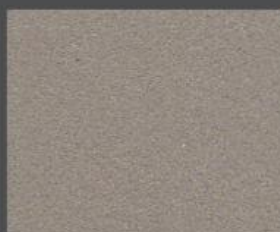
AS36



AS22



AS27



AS32



AS37



AS23



AS28



AS33



AS38



AS24



AS29



AS34



AS39



AS25



AS30



AS35



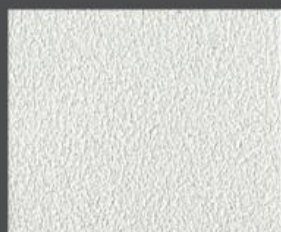
AS40



Piacevole alla vista Gradevole al tatto



AS41



AS46



AS51



AS56



AS42



AS47



AS52



AS57



AS43



AS48



AS53



AS58



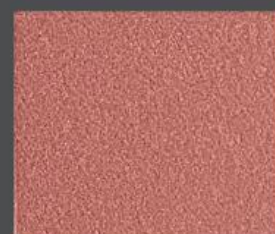
AS44



AS49



AS54



AS59



AS45



AS50



AS55



AS60

# ALCASILK

Piacevole alla vista  
Gradevole al tatto



DECORATIVI CHE COLORANO, ARREDANO E VALORIZZANO OGNI AMBIENTE

## ALCASILK

È una finitura decorativa per interni a base acqua, opaca, di facile applicazione.

La particolare composizione, a base di resina acrilica e speciali pigmenti, conferisce al prodotto una particolare morbidezza al tatto e permette di ottenere speciali finiture decorative con particolari effetti di luce e forme.

## PREPARAZIONE DEL SUPPORTO

Verificare che il supporto sia perfettamente asciutto, pulito e liscio. Controllare che eventuali pitturazioni esistenti siano perfettamente ancorate al supporto. Applicare, con rullo a pelo corto, due mani di ISOLCOPREX INTERIOR diluite con il 30-40% di acqua nella stessa tonalità di ALCASILK. Attendere almeno 6 ore tra una mano e l'altra. Dopo almeno 12 ore applicare ALCASILK.

## APPLICAZIONE

### Effetto scamosciato:

applicare a pennello, operando in modo incrociato, due mani di ALCASILK diluite con 10-20% di acqua, attendendo almeno 4-6 ore tra una mano e l'altra.

### Effetto tessuto:

stendere e distribuire con rullo a pelo corto una prima mano di ALCASILK diluita con il 30% di acqua e ripassare subito dopo operando in senso verticale. Dopo almeno 6 ore applicare una seconda mano di ALCASILK con le stesse modalità della prima.

### Effetto tessuto a trama incrociata:

stendere e distribuire con rullo a pelo corto una prima mano di ALCASILK diluita con il 30% di acqua e ripassare subito dopo operando in senso orizzontale. Dopo almeno 4-6 ore applicare una seconda mano di ALCASILK diluita con il 30% di acqua e ripassare subito dopo operando in senso verticale.

E' consigliabile realizzare questo tipo di effetto su superfici di dimensioni contenute.

La temperatura di applicazione deve essere compresa tra 5°C e 30°C.

Per poter realizzare gli effetti decorativi descritti è indispensabile impiegare come fondo il prodotto ISOLCOPREX INTERIOR.

## CARATTERISTICHE DEL PRODOTTO

RESA: 7-8 mq/lt per 2 mani. La resa può variare in base all'effetto desiderato.

### ESSICCAZIONE:

fuori polvere: circa 20 minuti

secco al tatto: 4-6 ore

duro: 24 ore

CONSERVAZIONE: in confezioni ben chiuse e al riparo dal gelo

**PULIZIA DEL PRODOTTO APPLICATO:** con una spugna non abrasiva utilizzando acqua e comuni saponi e detergenti neutri. Non impiegare detergenti alcolici e solventi.

**LAVAGGIO ATTREZZI:** con acqua subito dopo il loro utilizzo.